

✨ 安心をチカラに、ともに未来へ ✨

新型コロナウイルス感染症対策について

当組合は、お客様に安心してお取引をいただくため、以下の感染症対策に取り組んでおります

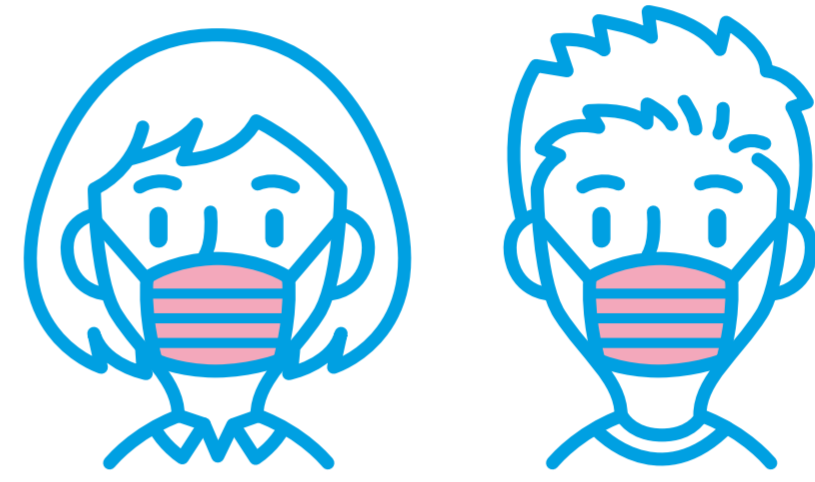
職員の取り組み



職員はマスク・フェイスシールドを
着用いたします

マスク・フェイスシールドの着用と
咳エチケットを励行します。

お客様へのお願い



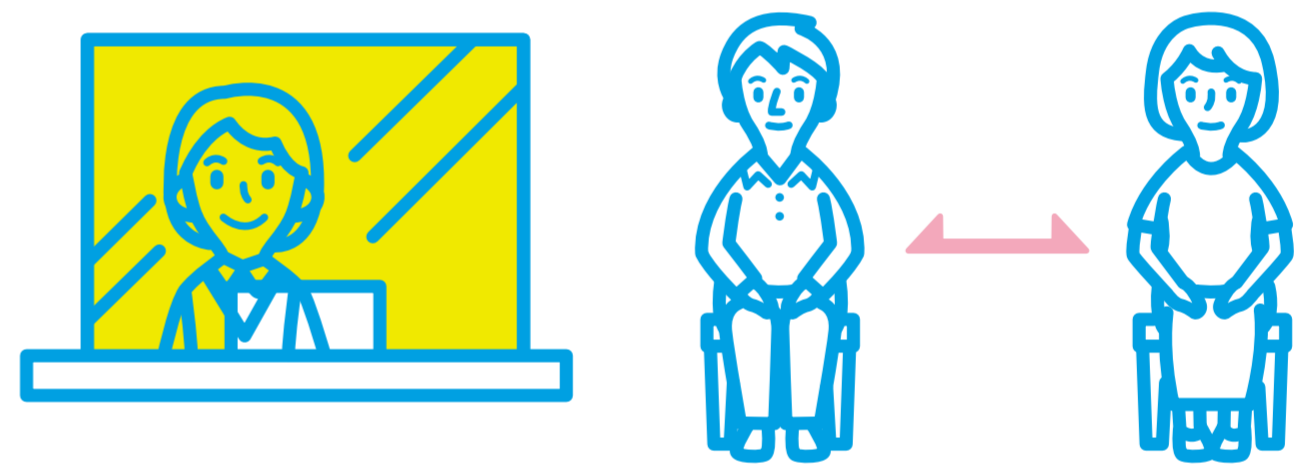
お客さまにもマスクの着用、
咳エチケットを呼びかけます

マスク着用のご協力をお願いいたします。37.5℃以上の発熱・
体調不良の方はご無理なさらずご来店はお控えください。



職員の健康管理を
徹底しております

出勤時に健康チェックと検温、小まめに手洗い・うがいを行い
健康管理を徹底しております。



飛沫感染防止として受付に
スクリーン等を設置しております

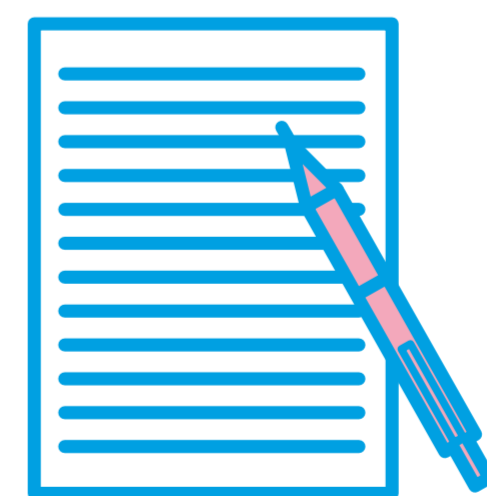
各種窓口にはスクリーン・透明フィルムを設置しております。店内で
お待ちいただく際にはお客様同士の距離の確保をお願いいたします。



アルコール消毒・
定期的な換気を行います

お客様の触れる機会が多い箇所のアルコール消毒を
実施し、定期的な換気を行っております。

Thank you
for waiting



窓口でのお取引は、通常以上に
お待ちいただくことがございます

感染症の拡大を防止しつつ業務を継続する為、職員の交代での
勤務や店舗の密度を下げて業務運営を行っております。

お客さまにはご不便とご迷惑をおかけいたしますが、何卒ご理解、ご協力をお願い申し上げます



ともに羽ばたこう未来へ

横浜幸銀信用組合

ハロー いいしんくみ

0120-86-1493

相談受付時間：平日9:00～17:00

※携帯電話・スマートフォンからはご利用いただけません。
お取引店舗または最寄りの店舗へ直接お電話ください。

<https://www.yokohamakougin.co.jp/>