



ともに羽ばたこう未来へ  
WITH YOUR HOPEFUL FUTURE.



「くまのがっこう Cheer Jackies!」は、  
「横浜幸銀信用組合 こどもの未来プロジェクト」を応援しています

©BANDAI



ともに羽ばたこう未来へ

横浜幸銀信用組合

お問い合わせは…

☎ 0120-86-1493

ハロー いいしんくみ

相談受付時間：平日9:00～17:00  
※携帯電話・スマートフォンからはご利用いただけません。

くわしくは…

横浜幸銀信用組合 検索

the bears' school

# WITH YOUR HOPEFUL FUTURE.



YOKOHAMA KASEI

横浜幸銀信用組合  
CSR活動の取り組み2020  
【こどもの未来プロジェクト】  
【わたしたちの SDGs】





# WITH YOUR HOPEFUL FUTURE.



## 横浜幸銀信用組合 CSR活動の取り組み 2020 CONTENTS

03	横浜幸銀信用組合は 地域の皆さまとともに
05	こどもの未来プロジェクト Action 1 みんなの笑顔のために Action 2 未来を担うこどもたちへ Action 3 豊かな自然をずっと
13	SDGs宣言
15	営業エリア紹介
17	横浜幸銀信用組合の4つの安心
18	WEBページのご案内

### 【くまのがっこうとは】

2002年に第1作目となる絵本『くまのがっこう』を発売、シリーズ累計発行部数222万部を超える、人気絵本シリーズです。「くまのがっこう」では、がんばるこどもを応援する「Cheer Jackies!」の活動を行っており、当組合の「こどもの未来プロジェクト」のイメージキャラクターとしてこどもたちの未来と一緒に応援しています。

### 【CSRってなあに?】

Corporate Social Responsibilityの略で、「企業の社会的責任」という意味です。利益を追求するだけでなく、当組合で言えば従業員や組合員の皆さまはもちろん、地域に関わる方々など、すべての方を視野に入れ、経済・環境・社会など幅広い分野から、より良い社会づくりを目指す取り組みを指します。

### MESSAGE

信用組合は利益を追求することを目的とした

金融機関ではありません。

地元のお客さま(組合員さま)から

お預かりした大切な資金(預金積金)を、

地元で資金を必要とするお客さまにご融資し、

事業や生活のご繁栄に寄与しながら、

地域経済の持続的発展に努めております。

合言葉は「ともに羽ばたこう未来へ」。

WITH YOUR HOPEFUL FUTURE.

地域の強い絆とネットワークを形成しつつ、

地域の明日が、

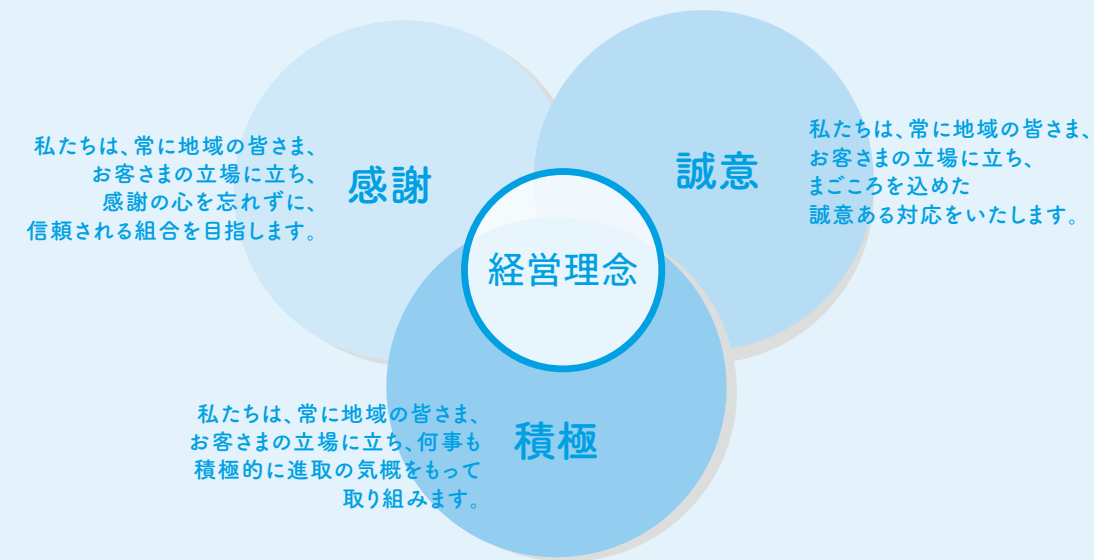
そしてこどもたちの未来が輝かしいものになるよう、

今までもこれからも、さまざまなCSR活動に取り組めます。

# 横浜幸銀信用組合は 地域の皆さまとともに

当組合は、「ともに羽ばたこう未来へ」を合言葉に、お客さまとともに成長する金融機関を目指して日々業務に取り組み、  
現在では16県下に29の営業店舗を展開しております。

また金融サービスの提供にとどまらず、社会貢献活動を通じて、  
文化、環境、教育といった面も視野に入れ、広く地域社会の活性化に努めております。



## 経営方針

地域の皆さまの金融機関として、公共的使命の社会的責任を念頭に、  
法令等遵守態勢の徹底と高い企業倫理を確立します。

## 基本方針

信用組合の原点に立ち返り、顔が見える営業推進のスローガンに  
「FACE-TO-FACE」を掲げ、徹底したお客さま訪問により、  
お客さまから信頼される信用組合を目指してまいります。

## 地域に寄り添う、横浜幸銀信用組合のコンセプト

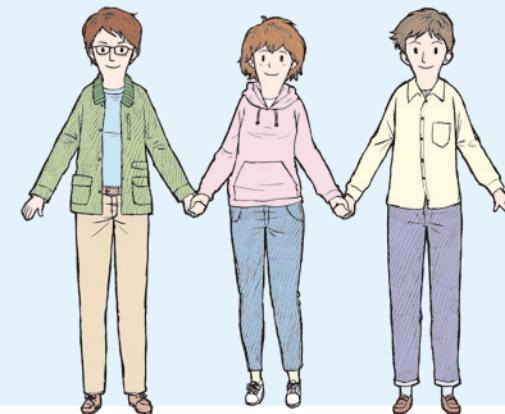


### あなたの街の子育てに未来を翔る翼を

この街の一員として、地域の未来を担うこともたちの成長を願い  
子育て世代のお客さまをサポートしたい。  
この街のお客さまのために一人ひとりに合わせた翼をご提案し、  
明るい未来へ羽ばたくお手伝いをいたします。

### あなたの街の企業に飛躍するための翼を

この街を基盤として、この街での飛躍を目指す。  
この街から日本へ、世界への飛躍を目指す。  
そのような中小企業経営者の皆さまを支えたい。  
この街のお客さまのために一人ひとりに合わせた翼をご提案し、  
明るい未来へ羽ばたくお手伝いをいたします。



### 信用組合は地域の支えあいできています

信用組合は皆さまからお預かりした大切な預金や出資金をもとに、  
必要な人に、必要なときに、必要な金額をお貸しする  
『たすけあいの心』で成り立つ金融機関です。  
私たちのお客さまは皆さま、地元の方ばかり。  
地元の方が持ち寄ったお金を、私たちが円滑かつ公正にお貸し出して、  
地域のためになるよう、お手伝いをしています。この地に関わるすべての方の  
発展と成長を、私たち横浜幸銀信用組合は、願っています。



こどもたちの未来のために私たちができること

# こどもの未来プロジェクト

本プロジェクトは「こどもたちの未来のために私たちができること」をコンセプトに、3つのアクションプランを掲げ、それぞれの分野において独自の活動に取り組んでいます。



「くまのがっこう Cheer Jackies!」は、「横浜幸銀信用組合 こどもの未来プロジェクト」を応援しています  
「Cheer Jackies!」についてはこちら



## Smile Action 1 みんなの笑顔のために

みんなの気持ちを届けよう!

「子供の未来応援国民運動」

ペットボトルの提供や購入を通して寄付をしています。



Check!

「子供の未来応援国民運動」とは?

「子供の未来応援国民運動」とは、こどもの貧困の解消に取り組む官公民の連携・協働プロジェクトであり、当組合も参加しています。来店客に提供するペットボトル(水)は当組合のオリジナルラベルで、1本提供するごとに10円を「子供の未来応援基金」に寄付し、CSR活動および国民運動を推進しています。また、横浜と福岡本部には寄付型自動販売機を設置。職員がドリンクを購入すると、その売上げ1本につき10円を同基金に寄付しています。



内閣府の三上政策統括官(政策調整担当)に寄付目録を贈呈しました。

この国のこどもたち、みんなが笑顔でいられるように、そして、そのこどもたちが未来を自分たちで創り出すことができる大人になれるように、私たちは応援します。

乳児院にマスクや絵本をプレゼント!

乳児院で暮らすお友達に、マスクや絵本を届けました。その後、お礼のお手紙もいただきました。



新型コロナウイルスの感染拡大に伴い、全国15施設の乳児院に15,000枚のマスクを寄贈しました。また、52施設に各5冊、計260冊の絵本を寄贈しました。



Check!

「乳児院」ってどんなところ?

児童養護施設と同じく、何らかの要因で親との生活が困難である新生児から2歳くらいまでの乳幼児が生活をする施設です。



こどもたちの自立を支援!

児童養護施設などで育った若者の自立を支援するため、社会福祉法人横浜市社会福祉協議会に寄付をしました。



2021年4月に行われた贈呈式

Check!

すぐヨコの人を支える寄付「ヨコ寄付」

この寄付は、社会福祉法人横浜市社会福祉協議会が行っている活動「ヨコ寄付」に使われます。



ベトナムに小学校を!

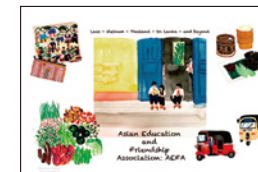
アジア学校建設プロジェクトを進行しています。現在は、ベトナムに小学校校舎の建設を進めております。完成は2021年12月を目標にしています。



旧校舎



新校舎イメージ



AEFAオリジナルポストカード

未来のために一緒に考えよう!

「こどもの貧困」ってどういうこと?

こどもたちの貧困対策に取り組むことは、未来の人材を育てることにつながります。

Check!

いま、日本のこどもの7人に1人は学習のための資金的な支援を必要としています。

いま、日本では7人に1人のこどもが貧困状態であると言われており、社会的な問題になっています。貧困率は1980年代から増加傾向にあり、特に母子世帯などのこどもの貧困は深刻になっています。同じように学校に通学しているこどもたちも、医療や食事、学習、進学面で不利な状況に置かれ、将来も貧困から抜け出せない傾向があるとされています。

日本のこどもの貧困率

13.9%

7人に1人のこどもが貧困





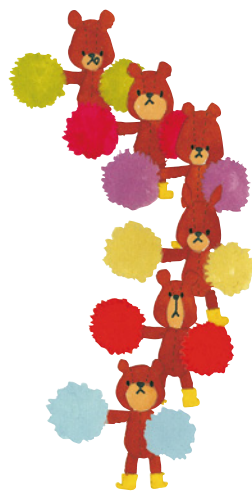
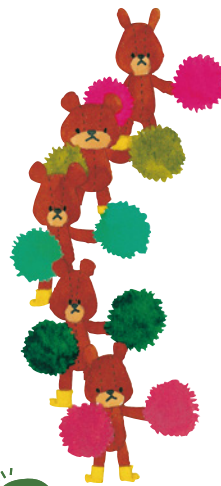
# Future Action 2 未来を担うこどもたちへ

次世代を生きるこどもたちに、  
さまざまな経験をしてほしいという想いから、文化、芸術、  
スポーツなど多方面からサポートを行っています。

## Support 1

プロ野球球団・プロサッカークラブとスポンサー契約して地域を盛り上げています！

スポンサー活動を通して、未来輝くこどもたちを応援し、  
地域のスポーツを盛り上げる活動を続けています。



Check!

### これまでの主な取り組み

#### ●横浜DeNAベイスターズ



当組合は、「横浜、プロ野球のある街」として、まちづくりの一端を担い続けている「横浜 DeNA ベイスターズ」を応援しています。挑戦し続けるチームの姿勢、さらには「野球」が“人と人をつなぐ”、“人と街をつなぐ”存在であり続けたいという考えに共感し、2019年度公式戦より「横浜スタジアム」のダグアウト周辺広告（一・三塁側ベンチ上）を掲載しております。

#### ●福岡ソフトバンクホークス



当組合は、「福岡ソフトバンクホークス」の本拠地のある九州地区に8店舗展開しております。地域に根差した圧倒的な存在感があり、社会貢献活動にも熱心な福岡ソフトバンクホークスとオフィシャルスポンサー契約を締結し、2021年度公式戦より、「福岡PayPayドーム」のフィールドシートフェンスに広告を掲載しております。

#### ●松本山雅FC



長野県3店舗（松本支店・上田支店・諏訪支店）は、Jリーグ全クラブの中でもトップレベルの集客を誇り、地域に活力を与え、年齢や国籍、障がいの有無などに関係なく誰もがスポーツを楽しむことができる環境づくりを目指している「松本山雅FC」のオフィシャルスポンサー契約を締結し、2021年度よりホームグラウンドである「サンパロアルウィン」に屋外広告を掲載しております。

横浜DeNAベイスターズのオフィシャルスポンサーとして、  
広告看板の他にもさまざまな取り組みをしています。

## < GAME SPONSOR >

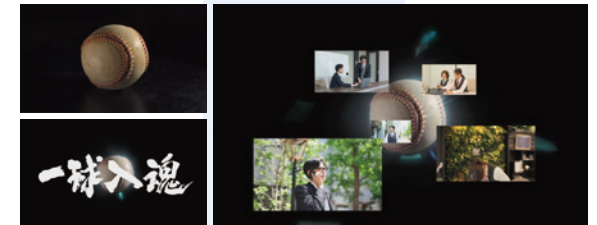
ゲームスポンサー



2021年6月1日（火）に「横浜幸銀信用組合ナイター  
横浜DeNAベイスターズ VS 福岡ソフトバンクホークス」を開催。

## < CM >

15 秒 CM の制作



「横浜幸銀信用組合ナイター」の際にスタジアムで流すCM動画を作成しました。

## < GALLERY >

本店1F ギャラリー（フォトスポット）



本店1Fに選手たちの等身大パネルを設置し、記念撮影ができるスポットを  
2021年6月末までご用意しました。

## < ORIGINAL DESIGN >

オリジナルデザイン通帳&キャッシュカード



横浜幸銀信用組合限定のオリジナルデザイン通帳および  
キャッシュカードをご用意しました。



## Support 2

こども図書館に絵本を贈りました!

富山支店移転先である複合商業施設「CIC」内にある「こども図書館」と「富山市立図書館本館」に絵本100冊を寄贈しました。



## Support 3

イベント開催で楽しい思い出を作っています!

保育施設などでクリスマスイベントなどを企画・開催しています。  
こどもたちの楽しい思い出づくりの一助となるよう、当組合の職員がサンタとなり、クリスマスプレゼントを贈りました。



## Support 4

保育園・幼稚園に絵本をプレゼント!



岡山支店

福岡営業部

横須賀支店

松本支店



上田支店

諏訪支店

川崎支店

本店営業部



各営業店は幼稚園・保育園あわせて26施設に「はらぺこあむし」など人気の絵本各5冊を寄贈しました。また当組合とスポンサー契約している「横浜DeNAベイスターズ」が作成する赤ちゃん向け絵本「スターマン!おきてくださーい」を店頭にご用意しております。ご来店の際は是非ご覧ください。

Check!

### 静岡支店のギャラリースペース

静岡支店では、園児から贈られた絵を展示するギャラリースペースを設けています。こどもたちの鮮やかな絵が店内を明るく賑わせていますので、ご来店の際は是非ご覧ください。



## Support 5

こども病院へ寄付しました!

入院・治療中のこどもたちの一助となり、こどもたちの未来が輝かしく希望につながるよう、当組合の支店が所在する全国16県のこども病院などへ寄付を行いました。



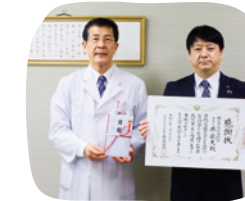
群馬県(前橋支店)



千葉県(千葉支店)



佐賀県(佐賀支店)



茨城県(水戸支店)



岡山県(岡山支店)



熊本県(熊本支店・熊本県庁通り支店)



新潟県(新潟支店)



静岡県(静岡支店)



石川県(金沢支店)



大分県(大分支店)



長野県(松本支店)



栃木県(宇都宮支店)



富山県(富山支店)



福井県(福井支店)







## Action 3 豊かな自然をずっと

（クリーンな社会を次世代に残すための活動にも取り組んでいます。魅力あふれる地域、日本の美しい自然…  
穏やかに過ごすことのできる環境をいつでも。）

### Activities 1

#### 清掃活動

毎年、9月3日を「しんくみの日」、9月1～7日を「しんくみの日週間」と定め、  
全国の信用組合でさまざまなボランティア活動を行っています。  
当組合では、しんくみの日週間に各支店の店舗周辺を中心に清掃活動を行っています。



本店・横浜本部



福岡営業部



静岡支店

### Activities 2

#### 新江ノ島水族館「えのすいeco」活動

当組合は2016年4月から「えのすいecoサポーター」に加盟しており、  
江ノ島のビーチをきれいに保つ活動に参画しています。毎月第3日曜日を「えのすいecoデー」とし、  
“裸足で歩ける海岸を目指すビーチクリーン”を掲げ清掃活動を行っています。



Check!

相模湾ゾーン 相模の海の水槽群  
海岸水槽「干潟（江奈湾 三浦市）」



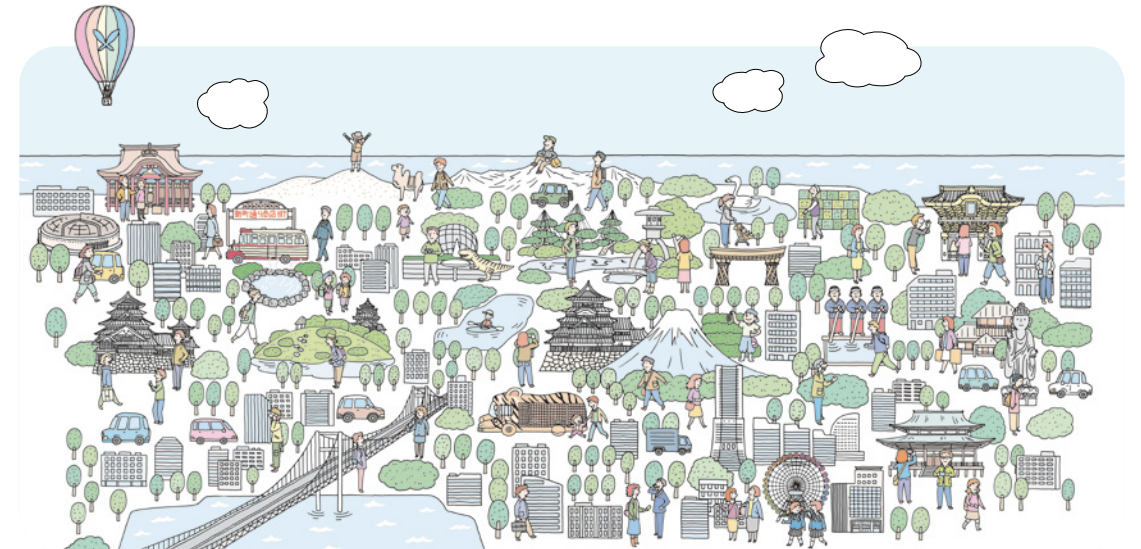
館内で干潟の生態系を再現した水槽の  
展示に協賛しております。



### Activities 3

#### 地域の魅力を発信

当組合の営業エリア19県の魅力や美しい自然を発信してまいります。  
本誌15ページにも、各県の魅力やプチ情報を掲載しておりますので是非ご覧ください。



WITH  
YOUR HOPEFUL  
FUTURE.



横浜幸銀信用組合は、  
すべてのこどもたちの  
豊かな生活を支えたいと  
願っています。



## 横浜幸銀信用組合

# SDGs宣言

Sustainable Development Goals



当組合は、顔が見える営業推進のスローガンに「FACE-TO-FACE」を掲げ、「地域の皆さまの金融機関として、公共的使命の社会的責任を念頭に、法令等遵守態勢の徹底と高い企業倫理を確立する」経営方針のもとお客さまとの信頼関係を大切にしております。

このことは、国連が提唱する持続可能な開発目標(SDGs)と合致するものであり、これからも、この基本姿勢に基づき、金融サービスの提供にとどまらず、更なる取り組みを強化し、地域社会の課題解決と成長を通じて、持続可能な社会の実現に努めてまいります。

また、役職員一人ひとりが、その実現に向けた取り組みを自らのこととして捉え、日常生活で行える身近な取り組みを実践してまいります。

SDGs (Sustainable Development Goals)  
「持続可能な開発目標」とは？

## SUSTAINABLE DEVELOPMENT GOALS

2015年9月、国連加盟国によって採択された、「持続可能な開発のための2030アジェンダ」の中で、貧困の根絶や格差是正、働きがい、環境保護など17の目標とそれを達成するために定めた169のターゲットで構成されています。

「誰一人取り残さない」という崇高な理念のもと、2030年までに解決すべき世界的優先課題とあるべき姿を明示するとともに、政府や企業、市民に能動的な行動を要請し、持続可能な社会の実現を目指すものです。

## SDGsの17目標に対する「横浜幸銀信用組合」の具体的な取り組み

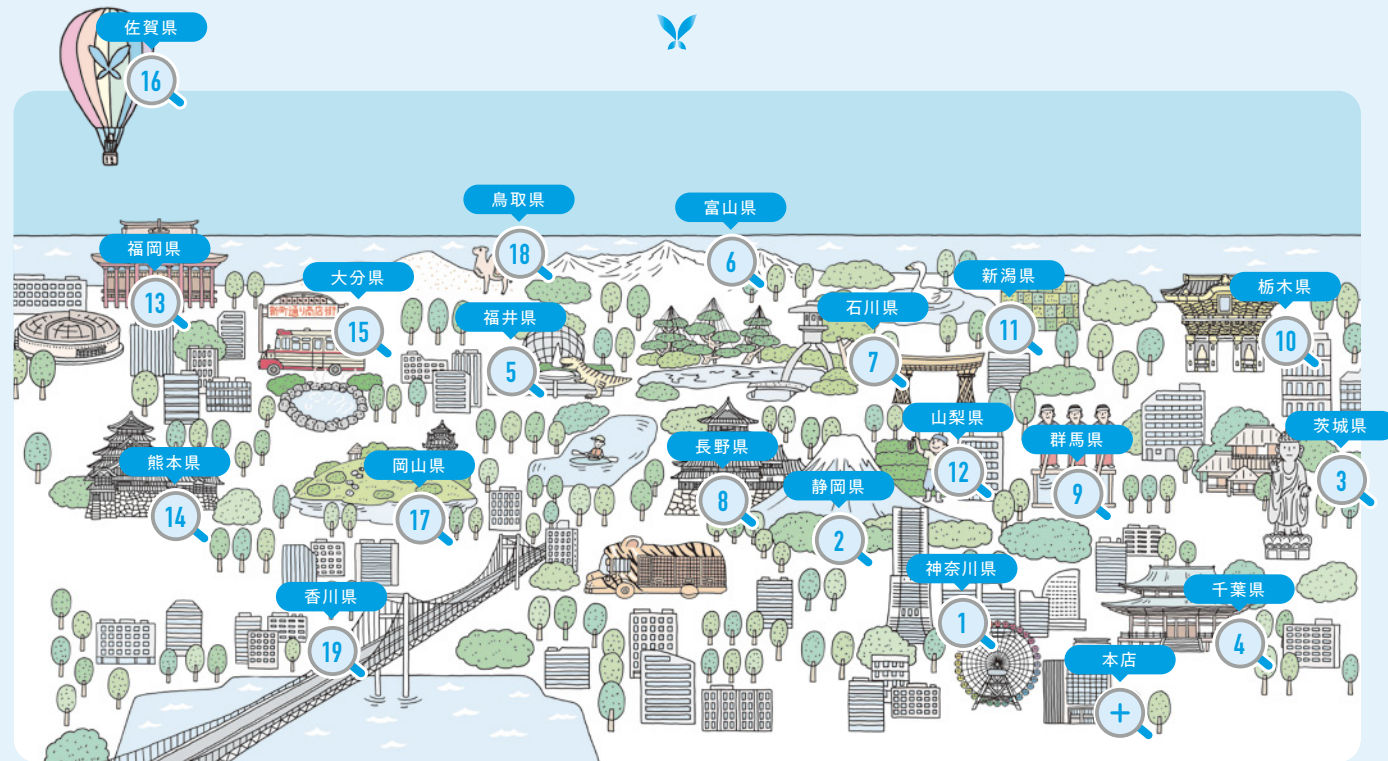
- |  |   |
|--|---|
| <p><b>1</b> あらゆる場所で、あらゆる形態の貧困に終止符を打つ</p> <p>●「こどもの未来プロジェクト」の一環として、こどもの貧困の解消に取り組む</p> | <p><b>2</b> 食料の安定確保と栄養状態の改善を達成し、持続可能な農業を推進する</p> <p>●「農林漁業事業者」向けの融資</p> |
|--|---|

- |   |   |  |  |   |
|---|---|--|--|---|
| <p><b>3</b> あらゆる年齢の人々の健康的な生活を確保し、福祉を推進する</p> <p>●健康企業宣言・健康優良企業認定●役職員に対する「ストレスチェック」の実施●「医療・介護事業者」向けの融資</p>                               | <p><b>4</b> すべての人に包摂的かつ公平で質の高い教育と、生涯学習の機会を促進する</p> <p>●「こどもの未来プロジェクト」の一環として、次世代の育成をサポート●各種セミナーの開催●職員に対する「検定試験・資格奨励制度」の実施 など</p> | <p><b>5</b> ジェンダーの平等を達成。すべての女性と女児のエンパワーメントを図る</p> <p>●女性活躍推進法に基づく対応(育児休業の充実、女性管理職比率の引き上げ、女性渉外の配置)●ユニバーサルデザインの採用</p>              | <p><b>6</b> すべての人に水と衛生へのアクセスと持続可能な管理を確保する</p> <p>●「こどもの未来プロジェクト」の一環として、環境の改善とクリーンな社会を目指すとともに地域の魅力を伝える</p>                            | <p><b>7</b> すべての人に持続可能かつ近代的なエネルギーへのアクセスを確保する</p> <p>●環境エネルギーの融資●クールビズ、エコドライブの実践●新本店ビルにおける環境配慮した設計(Low-E複層ガラスの採用等の省エネルギー施策) など</p> |
| <p><b>8</b> すべての人に、持続可能な経済成長、生産的な完全雇用などを推進する</p> <p>●中小規模事業者向け信用供与を適切かつ円滑に運営するための方策(貸出の強化、経営改善等支援の取組強化、各県の中小企業再生支援協議会等の外部機関との連携) など</p> | <p><b>9</b> 強靱なインフラを整備し、包摂的で持続可能な産業化を推進する</p> <p>●横浜幸銀会によるビジネスマッチング●創業または新事業の開拓に対する支援に係る機能の強化のための方策</p>                         | <p><b>10</b> 国内および国家間の格差を是正する</p> <p>●「こどもの未来プロジェクト」の取り組み●障害者に配慮した取り組み●ユニバーサルデザインの採用</p>   | <p><b>11</b> 都市と人間の居住地を包摂的、安全、強靱かつ持続可能にする</p> <p>●振り込め詐欺被害やキャッシュカード不正取引の未然防止●地域との連携・活性化に関する取り組み、地域行事への積極的な参加●本店ビル避難所、水、電気(予備)の確保</p> | <p><b>12</b> 持続可能な消費と生産のパターンを確保する</p> <p>●環境配慮事業者向けの融資</p>  |
| <p><b>13</b> 気候変動とその影響に立ち向かうための緊急対策を取る</p> <p>●災害復旧ローン</p>  | <p><b>14</b> 海洋と海洋資源を持続可能な開発に向けて保全し、利用する</p> <p>●新江ノ島水族館「えのすいecoサポーター」の加盟</p>   | <p><b>15</b> 陸上生態系や森林、土地を守り、持続可能に管理・利用する取り組み</p> <p>●環境改善とクリーンな社会を目指し、地域の魅力を伝える●陸上生態系の保護、回復、持続可能な利用の推進。森林の持続可能な管理、砂漠化への対処 など</p> | <p><b>16</b> 平和な社会を推進し、効果的で責任ある包摂的な制度を構築する</p> <p>●持続可能な開発に向け、平和で包摂的な社会を推進。すべての人に司法へのアクセスを提供し、効果的で責任ある包摂的な制度を構築●お客さま本位の業務運営 など</p>   | <p><b>17</b> 持続可能な開発に向けた実施手段の強化と、パートナーシップの活性化</p> <p>●系統機関全信組連および韓信協ほか全国の信用組合との連携●横浜幸銀会によるビジネスマッチング●各県の中小企業再生支援協議会等の外部機関との連携</p>  |



# 営業エリア紹介

横浜幸銀信用組合は、営業エリア19県下の地域の皆さまを全力でサポートします。  
「わたしたちがいまできること」を常に考え、新しくも楽しい日常を取り戻していただけるよう、  
これからも役職員一丸となってさまざまなサービスをご提供していきます。



全力サポートメッセージ！

## 各県の魅力～美しい日本～

### 1. 神奈川県

みなとみらい

高さ296mのタワーから  
見える横浜のみらい

### 2. 静岡県

富士山

標高3,776m。  
日本を代表する世界遺産

### 3. 茨城県

偕楽園・霞ヶ浦など

日本三名園の偕楽園、  
日本No.2の霞ヶ浦、世界  
最大級の大仏などトップクラス級が揃う県

### 4. 千葉県

成田山新勝寺

願いを清め、  
成就へ導くお護摩の火

### 5. 福井県

恐竜

恐竜王国で、太古の  
ロマンに思いを馳せる

### 6. 富山県

立山連峰

海越しに見る3,000m級  
の雄大な眺めが圧巻

### 7. 石川県

兼六園、金沢駅

冬の風物詩“雪吊り”をはじめ  
四季折々の自然美を堪能

### 8. 長野県

松本城

日本最古の五重天守を  
持つ漆黒の城

### 9. 群馬県

草津温泉（湯もみ）

日本三名泉のひとつ、  
日本一の自然湧出量

### 10. 栃木県

日光東照宮

江戸幕府初代将軍・  
徳川家康を神として祀った神社

### 11. 新潟県

瓢湖（白鳥）

ピーク時には5,000羽もの  
白鳥が訪れる渡来地

### 12. 山梨県

ワイン

明治時代から続く  
ワイン発祥の地

### 13. 福岡県

太宰府天満宮

天神様（菅原道真）を祀る  
全国約12,000社の総本宮

### 14. 熊本県

熊本城

西南戦争でも真価を  
発揮した難攻不落の名城

### 15. 大分県

豊後高田

昭和30年代の商店街の  
活気を蘇らせた昭和の町

### 16. 佐賀県

気球

熱気球の街で  
アジア最大級のフェスタに圧倒

### 17. 岡山県

後楽園

木々の緑と四季折々の花々が  
美しい日本三名園のひとつ

### 18. 鳥取県

鳥取砂丘

国内最大級、東西16km・  
南北2kmの天然記念物

### 19. 香川県

瀬戸大橋

全長9,368mの、  
世界一長い鉄道道路併用橋





私たちにおまかせください！

## 横浜幸銀信用組合の4つの安心

健全で安心。横浜幸銀信用組合は、あなたの街の頼れる金融機関です。

1

預金・  
積金の残高

全国  
8位  
145信組中

5,032億円

貸出金

全国  
5位  
145信組中

3,727億円

※預金・貸出金順位は、一般社団法人全国信用組合中央協会による2020年3月末全国信用組合預金・貸出金等状況から抜粋しております。

2

預貸金伸長率  
全国信組

トップクラス

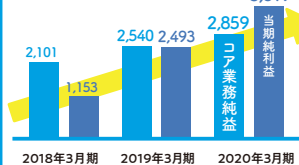
● 前年同期対 ●

預金 貸出金  
16.5%増 9.7%増

厳しい金融環境にありましても、多くのお客さまのご信頼とご支援をいただき飛躍的に業容が拡大しています。

3

コア業務純益  
および  
当期純利益



コア業務純益は、前期比319百万円増加し、また当期純利益は、前期比1,126百万円増加となりました。多くのお客さまのご支援をいただき、業績は拡大しております。

4

経営内容の  
正確な開示

金融機関で最も大切なことは「信用」です。そのために私どもがすべきことは、経営内容を正確に開示することであると考えております。当組合では、定期的な財務局検査、および毎期、独立監査法人の監査を受け、経営内容を厳しくチェックしたうえでその内容を正確に開示することに努めております。

### 預金保険制度について

預金保険によって、元本1,000万円までとその利息が保護の対象となります。ただし、決済用預金（当座預金・無利息型普通預金等）については全額保護されます。

預金保険制度につきましては、窓口までお問い合わせください。

2020年3月31日現在

## Bits of Knowledge

### Q 信用組合とはなんですか？

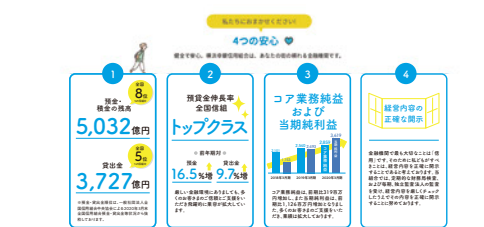
A 信用組合は、組合員による協同組織の金融機関であり、株式会社である銀行とは異なる性格を備えています。営利を最大の目的とし不特定多数の株主の利益が優先される銀行に対して、信用組合はあくまで地元のお取引者である組合員の利益を優先し、組合員の経済的地位の向上を一番の目的に地域経済の発展に貢献することが求められる、より公共性の強い、地域に密着した金融機関であると言えます。

### Q 組合員とはなんですか？

A 当組合に出資されている方を組合員と称しています。神奈川県、静岡県、茨城県、千葉県、福井県、富山県、石川県、長野県、群馬県、栃木県、新潟県、山梨県、福岡県、熊本県、大分県、佐賀県、岡山県、鳥取県、香川県に在住もしくは勤務されている方であれば組合員に加入することができます（お住まいが上記以外で、勤務先が当組合営業地域内の場合は、「在籍証明書」など勤務先が証明できる書類が必要です）。当組合の組合員におなりいただきますと、預金商品の利率優遇等の各種サービスを受けることができます。出資金は定款において100/100円と定められていますが、1000/1万円からの加入をお願いしております。

### Q 出資金とはなんですか？

A 出資金は株式会社における株式と同様、信用組合の資本に算入されます。従って、出資金は預金とは異なり預金保険制度の対象とはならず、保護されるものではありません。また、出資金は事業年度ごとに経営が黒字で剰余金が出た場合は、出資額に応じて公正に配当します。剰余金が出ない場合、配当はありません。



## 横浜幸銀信用組合のCSR活動 WEBページのご案内

当組合のホームページでは、本誌の報告内容のほかにも、さまざまな活動報告を掲載しております。是非、ご覧ください。

### こどもの未来プロジェクト

「こどもたちの未来のために私たちができること」をコンセプトに、3つのアクションプランを掲げ、独自の活動に取り組んでいます。

- \* Action 1: みんなの笑顔のために
- \* Action 2: 未来を担うこどもたちへ
- \* Action 3: 豊かな自然をずっと



### 横浜幸銀信用組合のSDGs宣言

SDGsの17目標に対する「横浜幸銀信用組合」の具体的な取り組みをご覧ください。



### 社会貢献活動

当組合は文化、環境、教育といった多方面を視野に入れ、広く地域社会の活性化に努めています。各支店の主な取り組みをご覧ください。



2021年7月1日にリニューアルします！

※リニューアル日は変更となる場合がございます。

WEB版 | <https://www.yokohamakougoin.co.jp/>